

MEGA MAN X²™



INSTRUCTION BOOKLET



SUPER NINTENDO™
ENTERTAINMENT SYSTEM

CAPCOM

Laguna
VIDEO GAMES

LICENSED BY



Nintendo

Nintendo of Europe GmbH : 63760 Großostheim, Deutschland

Keep this information / Gardez ces informations / Diese Information aufbewahren
Conservare queste informazioni / Guarde estas informes / Bewaar deze informatie
Behåll denna information / Behold denne information / Pidå tämä tieto

NINTENDO®, SUPER NINTENDO ENTERTAINMENT SYSTEM™, AND ARE TRADEMARKS OF NINTENDO CO., LTD.

THIS SEAL IS YOUR ASSURANCE THAT NINTENDO HAS APPROVED THE QUALITY OF THIS PRODUCT. ALWAYS LOOK FOR THIS SEAL WHEN BUYING GAMES AND ACCESSORIES TO ENSURE COMPLETE COMPATIBILITY WITH YOUR SUPER NINTENDO ENTERTAINMENT SYSTEM.

CE SÉAL EST VOTRE ASSURANCE QUE NINTENDO A APPROUVÉ CE PRODUIT ET QU'IL EST CONFORME AUX NORMES D'EXCELLENCE EN MATIÈRE DE FABRICATION, DE FIABILITÉ ET SURTOUT, DE QUALITÉ. RECHERCHEZ CE SÉAL LORSQUE VOUS ACHÉTEZ DES JEUX ET DES ACCESSOIRES POUR ASSURER UNE TOUTE COMPATIBILITÉ AVEC VOTRE SUPER NINTENDO ENTERTAINMENT SYSTEM.

DIESES QUALITÄTSSIEGEL IST DIE GARANTIE DAFÜR, DASS SIE NINTENDO-QUALITÄT GEKAUFT HABEN. ACHTEN SIE DESHALB IMMER AUF DIESES SIEGEL, WENN SIE SPIELE ODER ZUBEHÖR KAUFEN, DAMIT SIE SICHER SIND, DASS ALLES EINWANDFREI ZU IHREM SUPER NINTENDO ENTERTAINMENT SYSTEM PASST.

QUESTO SIGILLO È LA TUA GARANZIA CHE NINTENDO HA VALUTATO ED APPROVATO QUESTO PRODOTTO. RICHIEDILO SEMPRE ALL'ACQUISTO DI GIOCHI ED ACCESSORI PER ASSICURARE LA COMPLETA COMPATIBILITÀ CON IL TUO SUPER NINTENDO ENTERTAINMENT SYSTEM.

ESTE SELLO ES TU SEGURO DE QUE NINTENDO HA APROBADO LA CALIDAD DE ESTE PRODUCTO. BUSCA SIEMPRE ESTE SELLO CUANDO COMPRES VIDEOJUEGOS Y ACCESORIOS PARA ASEGURARTE UNA COMPLETA COMPATIBILIDAD CON TU SUPER NINTENDO ENTERTAINMENT SYSTEM.

DIT ZEGEL WAARBORGT U, DAT DIT PRODUKT DOOR NINTENDO IS GECONTROLEERD EN DAT HET QUA CONSTRUCTIE, BETROUWBAARHEID EN ENTERTAINMENTWAARDE VOLLEDIG AAN ONZE HOGE KWALITEITSEISEN VOLDOET. LET BIJ HET KOPEM VAN SPELLEN EN ACCESSOIRES ALTJD OP DIT ZEGEL, ZODAT U VERZEKERD BENT VAN EEN GOED WERKEND SUPER NINTENDO ENTERTAINMENT SYSTEM.

DENNA ETIKETT GARANTERAR ATT NINTENDO STÅR FÖR PRODUKTENS KVALITET. KONTROLLERA ATT ETIKETTEN FINNS PÅ SPEL OCH TILLBEHÖR DU KÖPER FÖR ATT FÖRSÄKRA DIG OM ATT DE ÄR KOMPATIBLA MED SUPER NINTENDO ENTERTAINMENT SYSTEM.

DETTE SEGL GARANTERER, AT NINTENDO HAR GODKENDT KVALITETEN AF DETTE PRODUKT. SE ALTID EFTER DETTE SEGL, NÅR DU KØBER SPIL OG TILBEHØR, SÅ DU ER SIKKER PÅ FULD KOMPATIBILITET MED DIT SUPER NINTENDO ENTERTAINMENT SYSTEM.

TÄMÄ TARRA VAKUUTTA, ETTÄ NINTENDO ON HYVÄKSYNYT TÄMÄN TUOTTEEN LAADUN. TARKISTA AINA TÄMÄ TARRA ENNEN KUJIN OSTAT PELEJÄ JA MUUTA TARVIKKEITA, JOTTA SAAT VARMASTI SUPER NINTENDO ENTERTAINMENT SYSTEM YHTEENSOPIVIA TUOTTEITA.



WARNING : PLEASE CAREFULLY READ THE CONSUMER INFORMATION AND PRECAUTIONS BOOKLET INCLUDED WITH THIS PRODUCT BEFORE USING YOUR NINTENDO HARDWARE SYSTEM, GAME PAK OR ACCESSORY.

ATTENTION : VEUILLEZ LIRE ATTENTIVEMENT LA NOTICE "INFORMATIONS ET PRECAUTIONS D'EMPLOI" QUI ACCOMPAGNE LA CONSOLE NINTENDO, LA CARTOUCHE DE JEU OU LES ACCESSOIRES AVANT DE LES UTILISER.

HINWEIS : BITTE LIES DIE VERSCHIEDENEN BEDIENUNGSANLEITUNGEN, DIE SOWOHL DER NINTENDO HARDWARE- WIE AUCH JEDER SPIELKASSETTE BEIGELEGT SIND, SEHR SORGFÄLTIG DURCH!

ATTENZIONE : LEGGI ATTENTAMENTE LE INFORMAZIONI PER L'UTENTE E LE PRECAUZIONI INCLUSE NELLA CONFEZIONE PRIMA DI USARE IL TUO SUPER NINTENDO ENTERTAINMENT SYSTEM™. LE CASSETTE O GLI ACCESSORI.

ADVERTENCIA : POR FAVOR, LEE ATENTAMENTE LA INFORMACION AL CONSUMIDOR Y EL FOLLETO DE INSTRUCCIONES QUE ADJUNTAMOS CON ESTE PRODUCTO ANTES DE UTILIZAR TU CONSOLA, VIDEOJUEGO O ACCESORIO NINTENDO.

WAARSCHUWING : LEES EERST ZORGVULDIG DE BROCHURE MET CONSUMENTENINFORMATIE EN WAARSCHUWING DOOR DIE BIJ DIT PRODUKT IS MEEVERPAKT VOORDAT HET NINTENDO-SYSTEEM, DE SPELKASSETTE OF HET ACCESSOIRE IN GEBRUIK WORDT GENOMEN.

OBS : LÄS NOGGRANT IGENOM KONSUMENTUPPLYSNINGARNA OCH FÖRSIKTIGHETSÅTGÄRDERNA I BRUKSANVISNINGARNA SOM MEDFÖLJER PRODUKTEN INNAN DU ANVÄNDER DEN MED ETT NINTENDO SYSTEM, SPELPAKETET ELLER TILLBEHÖR.

ADVARSEL : LÆS FORBRUGERINFORMATIONEN OG HÆFTET MED SIKKERHEDSREGLER, DER FØLGER, MED DETTE PRODUKT, FØR DU BEGYNDER AT BRUGE NINTENDO HARDWARE SYSTEM, GAME PAK ELLER TILLBEHØRET.

VAROITUS : LUE HUOLELLISESTI LAITTEEN VARUSTEISIIN KUULUVAT KULUTTAJATIEDOT JA HUOMAUTUKSET ENNEN NINTENDO-LAITTEEN, PELIN (GAME PAK) TAI MUUN VAURSTEEN KÄYTTÖÄ.

INHALTSVERZEICHNIS

DEUTSCH

Sicherheitshinweise	4
Starten des Spiels	5
ZUKUNFTSRUNDSCHAU	6
Steuerung	7
Levelauswahlbildschirm	8
Waffenauswahlbildschirm	9-10
Rüstungskapseln	11
Spezielle Fortbewegungsmittel	12-13
Mavericks	14
Option Mode	15
Passwörter	16
Garantie	17



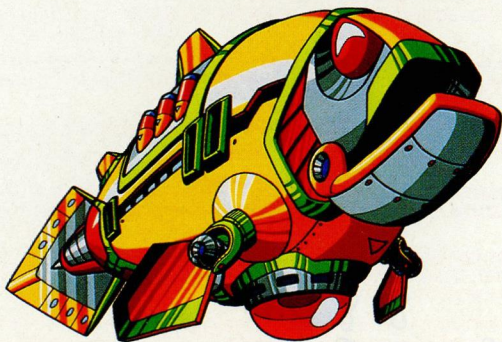
8 8 6 1
6 8 4 4
3 5 2 4
8 6 4 1



SICHERHEITSHINWEISE

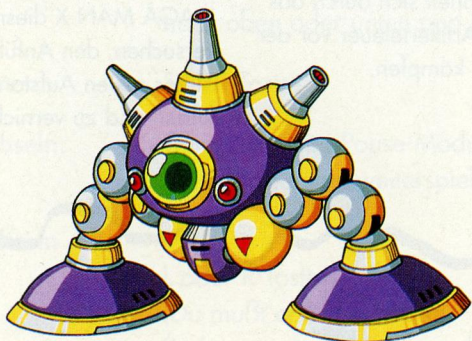
Befolge diese Anweisungen, damit das MEGA MAN X2 Modul nicht beschädigt wird.

1. Setze das Modul niemals extremen Temperaturen aus. Bewahre es immer bei Zimmertemperatur auf.
2. Fasse niemals die Steckerleiste an der unteren Seite des Moduls an. Halte das Modul sauber und staubfrei, indem du es immer in der dafür vorgesehenen Plaskhülle aufbewahrst.
3. Versuche nicht, das Modul auseinanderzunehmen.
4. Bringe das Modul niemals mit Verdünnern, Lösungsmitteln, Benzin, Alkohol oder anderen aggressiven Reinigungsmitteln in Berührung.



STARTEN DES SPIELS

1. Stecke das MEGA MAN X2 Modul in Dein Super Nintendo Entertainment System und schalte es an.
2. Schau Dir die Einleitung an und drücke START, wenn der Titelschirm erscheint.
3. Bewege das Control-Pad nach oben oder nach unten, um MEGA MAN X auf eine der drei Optionen des Titelschirms zu bewegen. Drücke START um die Option auszuwählen. Informationen zu den Menüpunkten OPTION MODE und PASSWORD findest Du in den entsprechenden Kapiteln der Spielanleitung.
4. Wähle GAME START um mit MEGA MAN X2 zu beginnen.
5. Um das Spiel an einer beliebigen Stelle abubrechen, schaltest Du einfach Dein Super Nintendo Entertainment System aus und entnimmst das Modul.



ZUKUNFTS-RUNDSCHAU

EXTRA BLATT! EXTRA BLATT! EXTRA BLATT!

Replid Zerstörung nicht komplett

von Bradbury K. Wells
Chefredakteur der Zukunfts-Rundschau

Die Mavericks, von denen bisher angenommen wurde, sie seien alle eingesperrt, wurden entsprechend eines Geheimdienstreports des bekannten Wissenschaftlers Dr. Cain in einer verlassenen Replidfabrik aufgespürt.

Eine Spezialeinheit der Maverickjäger wurde heute am frühen Morgen zu der Fabrik entsandt, es gelang jedoch nur einem einzigen Mitglied der Spezialeinheit sich durch das schwere Artilleriefeuer vor der Fabrik zu kämpfen.

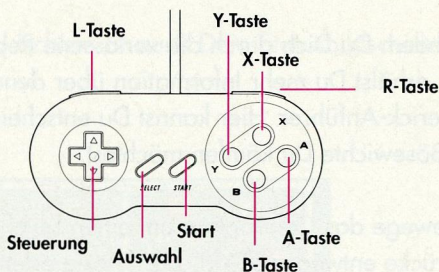


MEGA MAN X rast heute zu der verlassenen Rebellen Fabrik.

Bekannt als MEGA MAN X gelang es genau diesem Kämpfer, die letzte Bedrohung durch die Mavericks vor sechs Monaten abzuwenden. Dr. Cains Report folgend, wird MEGA MAN X diesmal versuchen, den Anführer dieses neuen Aufstandes zu finden und zu vernichten.



STEUERUNG



- Schießen:** Y-Taste
- Springen:** B-Taste
- X-Buster:** Y-Taste zum Aufladen gedrückt halten,
Y-Taste loslassen zum Schießen
- Rennen:** A-Taste, oder Control-Pad zweimal
schnell in Laufrichtung
- Weiter Sprung:** Rennen, dann B-Taste
- Wand hochklettern:** An die Wand springen, Control-Pad
nach oben oder unten und B-Taste
- Pause:** START-Taste
- Waffe wechseln:** Control-Pad im Pause-Modus, dann
START-Taste zum weiterspielen
- Waffe wechseln
im Spiel:** L oder R-Taste
(Du mußt erst eine Waffe
finden um sie wechseln zu können)



LEVEL AUSWAHLBILDSCHIRM

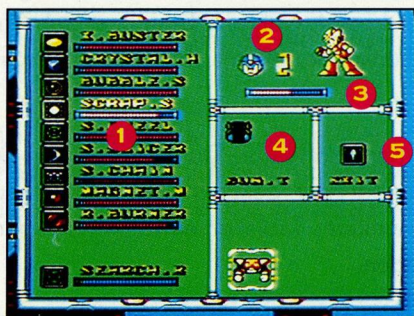
Nachdem Du Dich durch die verlassene Reploidfabrik gekämpft hast, erhältst Du mehr Information über den Verbleib der Maverick-Anführer. Hier kannst Du entscheiden, gegen welchen der Bösewichte Du kämpfen möchtest.

- Bewege das Control-Pad um einen Level hervorzuheben und drücke entweder START, die Y-Taste oder die B-Taste zum auswählen
- Nachdem Du die acht Maverick-Anführer besiegt hast, gelangt MEGA MAN X zur nächsten Reihe Levels. Wenn Du zu den ersten acht Levels zurückkehren willst, bewege das Control-Pad nach oben oder unten, bevor der nächste Auswahlbildschirm erscheint



WAFFENAUSWAHLBILDSCHIRM

Der Waffenauswahlbildschirm ist auch Dein Statusbildschirm. Er zeigt Dir im einzelnen:



- 1 Waffen, die Dir zur Verfügung stehen
- 2 Verbleibende Leben
- 3 Verbleibende Energie
- 4 Energiereservetanks / momentane Energie
- 5 Ausgangsgeschwindigkeit

WAFFENAUSWAHLBILDSCHIRM (FORTS.)

Bewege das Control-Pad um den Gegenstand, den Du benutzen willst, hervorzuheben und drücke dann die START-Taste, um das Spiel fortzusetzen. Wenn Du einen Energiereservetank benutzt, kannst Du die Energiemenge, die Du einsetzen möchtest begrenzen, indem Du die START-Taste drückst, während Dein Energiebalken aufgefüllt wird. Die folgenden Punkte beziehen sich auf das Bildschirmfoto auf Seite neun.

- 1** Hier erscheinen Waffen die Du findest. Wenn Du einen Maverick-Anführer besiegt hast, bekommst Du als Belohnung seine Waffe. Indem Du Munitions-Tabletten einsammelst, kannst Du die Waffen wiederaufladen.
- 2** Du fängst mit zwei Leben an. Wenn Du die MEGA MAN Symbole einsammelst, bekommst Du zusätzliche Extra-Leben.
- 3** Den Energiebalken kannst Du vergrößern, indem Du Herz-Symbole aufsammelst, die in jedem Level versteckt sind. Sammle die Energie-Tabletten ein, um den Balken aufzufüllen.
- 4** Benutze Deine Waffen und Rüstung, um an die verborgenen Energiereservetanks zu gelangen. Du füllst Sie auf, indem Du Munitions-Tabletten einsammelst. Wenn Deine Energie knapp wird, kannst Du einen Reservetank benutzen, um den Balken wieder aufzufüllen.
- 5** Aus einem Level kannst Du nur entkommen, wenn Du vorher den Maverick-Anführer besiegt hast.

RÜSTUNGSKAPSELN

Der gute, alte Dr. Light hat ein paar geheime Kapseln versteckt, mit denen MEGA MAN X seine Fähigkeiten verbessern kann. Wenn MEGA MAN X in eine dieser Kapseln steigt, aktiviert sie sich automatisch und erweitert Deine Fähigkeiten.

Hier einige mögliche Verbesserungen, die durch betreten der Kapseln erreicht werden:

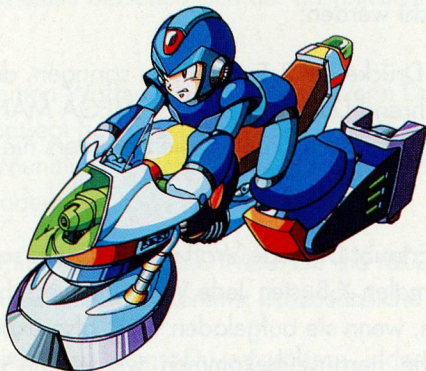
1. Air Dash - Drücke die B-Taste um zu springen, dann drücke die A-Taste während Du in der Luft bist. MEGA MAN flitzt durch die Luft und erreicht so Punkte, die er anders nie erreichen würde.
2. X-Buster - Erlaubt Dir, jede Waffe aufzuladen, so wie MEGA MANs normalen X-Buster. Jede Waffe hat verschiedene Fähigkeiten, wenn sie aufgeladen wird, also experimentiere und versuche, herauszubekommen, wie welche Waffe am besten wirkt.



SPEZIELLE FORTBEWEGUNGSMITTEL

An bestimmten Punkten in MEGA MAN X2 trifft MEGA MAN X auf spezielle Fortbewegungsmittel, die ihm dabei helfen, gefährliche Stellen im Spiel zu meistern. Hier eine kurze Beschreibung der Vehikel:

Mobile Attack Cycle



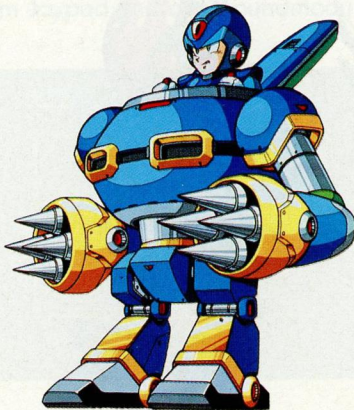
- Du besteigst das Cycle, indem Du draufspringst. Mit der Y-Taste schießt Du und mit der B-Taste kannst Du einen extra Schub heiße Luft freisetzen, um weiter zu springen
- Bewege das Control-Pad nach oben, während Du die B-Taste drückst, und MEGA MAN X wird vom Cycle abspringen
- Um die Richtung zu wechseln, kannst Du das Control-Pad in die entgegengesetzte Richtung drücken



SPEZIELLE FORTBEWEGUNGSMITTEL

FORTSETZUNG

Mobile Attack Armor



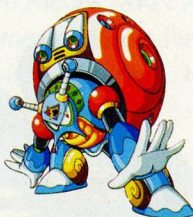
- Wenn Du die Mobile Attack Armor verwendest, bist Du unverwundbar
- Mit der B-Taste kannst Du springen, mit der Y-Taste schlagen. Wenn Du mehrmals hintereinander die B-Taste drückst, fliegt die Mobile Attack Armor eine bestimmte Distanz durch die Luft
- Durch gedrückt halten der Y-Taste wird der Spinblade aufgeladen. Wenn Du die Y-Taste jetzt losläßt, führt die Mobile Attack Armor eine Super-Attacke durch



MAVERICKS



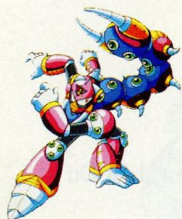
Bubble crab



Crystal snail



Flame Stag



Magna Centipede



Morph Moth



Overdrive Ostrich



Wheel gator



Wire Sponge



PASSWÖRTER

Wenn Du keine Leben mehr hast, wird Dir ein Passwort angezeigt. Schreibe dieses Passwort sorgfältig auf. Wenn Du später das Spiel fortsetzen möchtest, ohne noch einmal gegen die schon erledigten Maverick-Anführer kämpfen zu müssen, wähle im Titelschirm PASSWORD und drücke die START-Taste.

- Benutze das Control-Pad um den Cursor zu dem Feld zu bewegen, in das Du einen Buchstaben oder eine Ziffer eingeben möchtest. Drücke die Y- oder B-Taste um das Zeichen zu ändern
- Wenn Du das komplette Passwort eingegeben hast, drücke das Control-Pad nach unten, bis START ausgewählt ist
- Drücke die Start-Taste, um die Eingabe des Passwortes abzuschließen
- Wenn Dein Passwort falsch ist, wirst Du gebeten es nocheinmal einzugeben



GARANTIE-ZERTFIKAT

Vielen Dank für den Kauf dieses LAGUNA-Spiels.

Um Ihnen volle 6 Monate Garantie für dieses Spiel bieten zu können, benötigen wir diese Seite umgehend -von Ihnen ausgefüllt- zurück an:

LAGUNA Videogames

„Stichwort Garantie“

Am Südpark 12

65451 Kelsterbach

Sie zählen dann zum **LAGUNA-Freundeskreis** und haben folgende Vorteile:

1. Wenn Sie mehr über Konsolenspiele wissen möchten oder Tips und Hilfen brauchen, können Sie uns schreiben oder Mo.-Fr. zwischen 15.00 und 18.00 Uhr unter der Telefonnummer: 0 61 07 / 945-145 anrufen. Unsere Spielexperten werden Ihnen dann gerne weiterhelfen.
2. Für den seltenen Fall, daß ein Spiel defekt sein sollte, geben wir Ihnen eine Umtauschgarantie. Das heißt, wir ersetzen das Spiel bis sechs Monate nach Ihrem Kauf. Hierzu bitte den Kaufbeleg der Rücksendung beilegen und diese ausreichend frankieren.

Daß Ihre persönlichen Daten auch „persönlich“ bleiben, ist für uns selbstverständlich. Keine der von Ihnen gemachten Angaben werden Dritten zugänglich sein.

Wir wünschen Ihnen viel Spaß mit Ihrem Spiel. **IHR LAGUNA-TEAM**

Vorname

Name

Geburtsdatum

Straße/Hausnummer

Name des Spiels

PLZ/Ort

Konsole

Telefon

Kaufdatum lt. Beleg



ENGLISH

GRABBE ZERTIFIKAT

Bitte füllen Sie dieses Formular für den Grabstein aus.

Am 22.05.2012 ist der Verstorbene
geb. am 15.03.1925 in
gestorben am 10.05.2012 im Alter von 87 Jahren
in der Abteilung für Bestattung und Friedhöfe
der Stadtverwaltung München, Abteilung Friedhöfe,
München, im Auftrag der Bestattungsgesellschaft
München, München, bestattet worden.

Die Beerdigung fand am 10.05.2012 um 10.00 Uhr
in der Abteilung für Bestattung und Friedhöfe
der Stadtverwaltung München, Abteilung Friedhöfe,
München, statt.

1. Wenn Sie nicht über Kenntnisse verfügen, ob der Verstorbene
eine Ehefrau oder einen Ehepartner hatte, geben Sie dies an.
Der Verstorbene war verheiratet mit Frau
geb. am 10.03.1925 in München, die am 15.05.2012 im Alter von 87 Jahren
gestorben ist.

2. Für den folgenden Fall, dass ein Grabstein errichtet werden soll,
bitte angeben, ob der Verstorbene ein Kind hat, das
ebenfalls in diesem Grab bestattet werden soll.
Der Verstorbene hat ein Kind, das ebenfalls in diesem Grab
bestattet werden soll.

3. Wenn Sie wissen, ob der Verstorbene ein Kind hat,
das ebenfalls in diesem Grab bestattet werden soll,
bitte angeben, ob der Verstorbene ein Kind hat,
das ebenfalls in diesem Grab bestattet werden soll.
Der Verstorbene hat ein Kind, das ebenfalls in diesem Grab
bestattet werden soll.

Wir versichern Ihnen, dass die Angaben in diesem Formular
für die Errichtung des Grabsteins verwendet werden.

Vorname	
Staat	
PLZ	
Ort	



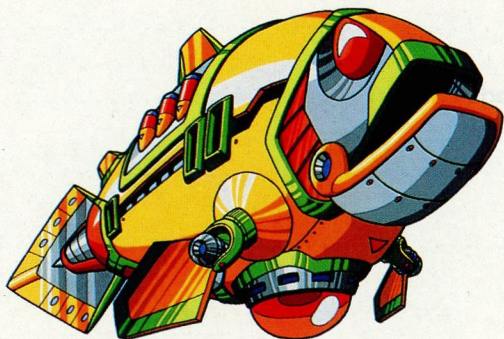
TABLE OF CONTENTS

Safety precautions	20
Getting started	21
Future times	22
Using Mega Man X	23
Stage Select	24
Weapon select Screen	25-26
Armour Capsules	27
Special Vehicels	28-29
Mavericks	30
Option Mode	31
Passwords	32
Warranty	33

SAFETY PRECAUTIONS

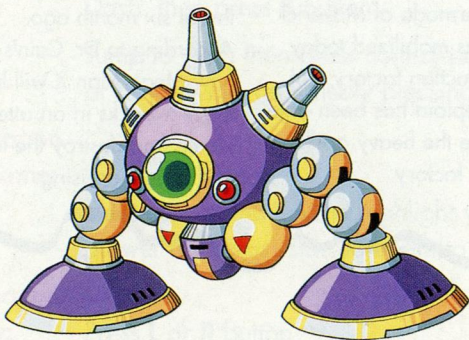
Follow these suggestions to keep your Mega Man x2 Game Pak in perfect operating condition.

1. DO NOT subject your Game Pak to extreme temperatures, either hot or cold. Always store it at room temperature.
2. DO NOT touch the terminal connectors on your Game Pak. Keep it clean and dust-free by always storing it in its protective plastic sleeve.
3. DO NOT try to disassemble your Game Pak.
4. DO NOT let your Game Pak come in contact with thinners, solvents, benzene, alcohol or any other strong cleaning agents that can damage it.



GETTING STARTED

1. Insert your Mega Man X2 Game Pak into your Super Nintendo Entertainment System and turn the power on.
2. Watch the introduction and then press start when the title screen appears.
3. Press the control pad up or down to move Mega Man X to one of the three options from the title screen. Then press start to choose the option. See option mode and password sections in this manual for more information.
4. Choose game start to begin to play Mega Man x2.
5. To end the game at any time, simply turn your Super Nintendo Entertainment System off and remove your Game Pak.



FUTURE TIMES

x-tra! x-tra! read all about it!

Replid Elimination Not Completed

by Bradbury K. Wells
Times Staff Writer

A new uprising is eminent in the battle to contain the Maverick Replids that have broken away from their control center. Once believed to be completely contained, these Mavericks have been detected in an abandoned production factory, according to an intelligence report by wellknown scientist Dr. Cain.

A special armada of Maverick Hunters was mobilized today to the production factory, but only one replid has been able to penetrate the heavy artillery outside the factory.

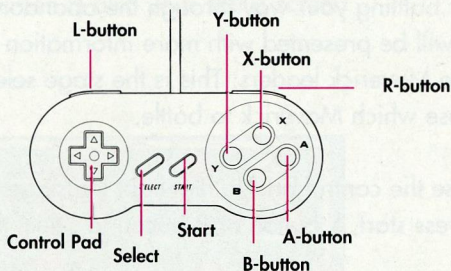


Mega Man X races to the abandoned replid factory today.

Known as Mega Man X, this same replid had been primarily responsible for the apparent elimination of the threat six month ago. According to Dr. Cain's report, now Mega Man X will battle the Mavericks in an attempt to locate and destroy the leader of this new uprising.



USING MEGA MAN X



- Fire Weapon:** Press **Y** button
- Jump:** Press **B** button
- Use X buster:** Hold **Y** button until charged, then release **Y** button to fire
- Dash:** Press **A** button, or tap control pad forward twice quickly
- Dash jump:** Dash, then press **B** button
- Climb wall:** Jump to wall, then press control pad up or down while repeatedly pressing **B** button
- Change weapon or Pause Game:** Press start button. Then use control pad to highlight weapon or power and press start to begin to play.
- Change weapon during play:** Press **L** or **R** button
(You must gain a weapon first to be able to use this)



STAGE SELECT SCREEN

After battling your way through the abandoned replid factory, you will be presented with more information on the whereabouts of the Maverick leaders. This is the stage select screen where you choose which Maverick to battle.

- Use the control pad to highlight the stage you want, then press start, Y button or B button to select the stage.
- After you have defeated the 8 Maverick leaders, Mega Man X can advance to the next set of levels. To return to the original 8 level select screen, press up or down on the control pad before the next select screen appears.



WEAPON SELECT SCREEN

The weapon select screen is also your status screen.
It will allow you:



- 1 Weapons you have acquired
- 2 Lives remaining
- 3 Health remaining
- 4 Energy subtank/current energy
- 5 Exit velocity



WEAPON SELECT SCREEN CONT.

Use the control pad to highlight the item you want to use, then press the start button to begin to play. When using a subtank, you may limit the amount of energy you expend by pressing start while it is filling up your health bar. Refer to the screen shot on page 9 for the following items:

- 1 Weapons will appear here when you acquire them. Defeat a Maverick leader and acquire its weapon. Recharge the weapons by collecting energy tablets.
- 2 You start with 2 extra lives. Add to your lives by collecting the Mega Man icons.
- 3 Increase the lengths of your health bar by finding the heart tanks hidden in each level. Recharge your health by collecting health tablets.
- 4 Use your weapons and armor to locate the hidden subtanks. Power them up by collecting energy tablets, then when your health gets low use one to recharge your health.
- 5 You can escape a level only after you have already defeated the Maverick leader.



ARMOR CAPSULES

The trusty Dr. Light hid some secret capsules that will enhance Mega Man X's abilities. When Mega Man X steps into one of these capsules, it will come to life and change the appearance of Mega Man X.

Here are descriptions of what some of the capsules do to Mega Man X:

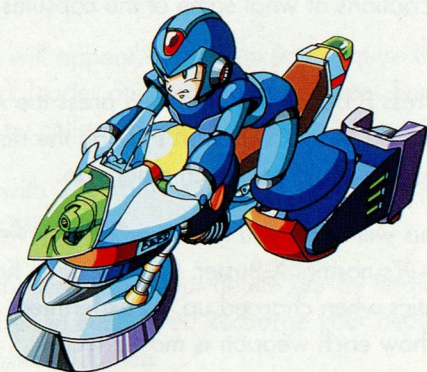
1. Air Dash-Press B button to jump, then press the A button while in the air. Mega Man X will dash through the air and may reach areas you could not reach otherwise.
2. X-Buster-This will allow you to charge up any weapon just like Mega Man X's normal X-Buster. Each weapon has different characteristics when charged up, so experiment and determine how each weapon is most effective.



SPECIAL VEHICLES

At certain points in Mega Man X2, Mega Man X will come across special vehicles that he may use to help him pass some difficult spots. The following is a description of each vehicle:

Mobile Attack Cycle



- Hop on the attack cycle and go for a ride! Shoot your weapon with the **Y** button and get some extreme air by pressing the **B** button at just the right time when flying off a ramp.
- Press up on the control pad when pressing the **B** button and Mega Man X will go flying off the cycle.
- Change directions by pressing the control pad in the opposite direction it is flying.



SPECIAL VEHICLES CONT.

Mobile Attack Armor



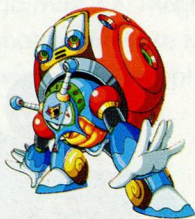
- Nothing like taking a robot like Mega Man X and making him bigger! Jump into the attack armor and become invincible.
- Jump by pressing the **B** button, punch with the **Y** button. Repeatedly press the **B** button and the attack armor will fly up in the air to a certain distance.
- Hold the **Y** button and charge up the spin blade. Release the **Y** button and the attack armor will perform a dash-punch with the blade rotating. great attack!



MAVERICKS



Bubble crab



Crystal snail



Flame Stag



Magna Centipede



Morph Moth



Overdrive Ostrich



Wheel gator



Wire Sponge



OPTION MODE

Choose the option mode from the game's title screen to adjust the configuration of your control buttons or switch the sound mode.



- Use the control pad to highlight a function you want to change, then press the button on the control pad that you want to have perform that function. SELECT L and SELECT R refer to the buttons which control changing your weapon during gameplay.
- To change the sound mode from STEREO to MONO or vice versa, highlight SOUND MODE and then press left or right on the control pad.

To return to the title screen, highlight EXIT and then press START.

PASSWORDS

When you run out of lives, you will be shown a password. Copy down this password to save your game. When you want to begin your game later with the same Maverick leaders defeated, highlight PASSWORD from the title screen and press START.

- Use the control pad to move the cursor to the space you want to enter a letter in. Press Y or B buttons to change a letter or number.
- When complete password has been entered, press control pad down until START is highlighted.
- Then press the START button to enter PASSWORD.
- If your password is incorrect, a message will notify you and you will have to change the password.



90 - DAY LIMITED WARRANTY

SUPER NINTENDO ENTERTAINMENT SYSTEM GAME PAKS

MARUBENI SANKI CORP. ('MARUBENI') warrants to the original consumer purchaser that this Super Nintendo Entertainment System Game Pak shall be free from defects in material and workmanship for a period of 90 days from the date of purchase. If a defect covered by this warranty occurs during 90-day limited warranty period, MARUBENI will repair or replace the defective Game Pak, at its option, free of charge. To receive this warranty service, contact either your Game Pak dealer or return the product, postage prepaid and insured for loss or damage, together with your sales slip or similar proof of purchase to: MARUBENI SANKI CORP. / 120 Moorgate / London EC2M 6SS

Be sure to include your name, address and phone number, plus a brief description of the fault. Game Paks returned without proof of the date of purchase or after the 90-day warranty period, will at MARUBENI's option, be repaired or replaced at the service charge then in effect for out-of-warranty repair. (Repair done after acceptance of the quotation.) Payments must be made by cheque or money order, payable to MARUBENI SANKI CORP.

This warranty shall not apply if the Game Pak has been damaged by negligence, accident, unreasonable use, modification, tampering or by other causes unrelated to defective materials or workmanship.

This warranty does not interfere with your statutory rights.



FRANCAIS

90-DAY LIMITED WARRANTY

SUPER MINTED ENTERTAINMENT SYSTEM GAME PAKS

AVARUBENII SAIND CORP. (MAIN BENT) warrants to the original consumer

customer and the user of the product that the product is free from defects in

material and workmanship for a period of 90 days from the date

of purchase. If a defect is discovered during this period, the user

will be entitled to a replacement of the product or a refund of the

purchase price. This warranty does not cover damage caused by

accident, misuse, or neglect, or damage caused by fire, flood,

or other causes beyond the control of the manufacturer.

Some limitations may apply. See the product manual for details.

For details of this warranty, please refer to the product manual.

Damage caused by accident, misuse, or neglect, or damage caused

by fire, flood, or other causes beyond the control of the

manufacturer is not covered by this warranty. See the product

manual for details. This warranty is void where prohibited.

Some limitations may apply. See the product manual for details.

For details of this warranty, please refer to the product manual.

Damage caused by accident, misuse, or neglect, or damage caused

by fire, flood, or other causes beyond the control of the

manufacturer is not covered by this warranty. See the product

manual for details. This warranty is void where prohibited.

This warranty does not include any accessories or optional equipment.

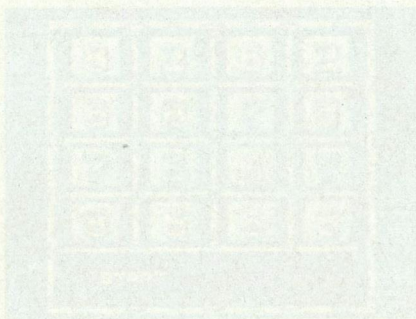


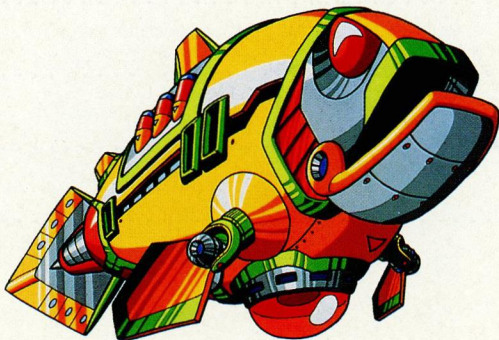
TABLE DES MATIERES

Mesures de sécurité	36
Commencement	37
TEMPS FUTURS	38
Utilisation de MEGA MAN X	39
Sélection de la scène	40
Ecran de sélection de l'arme	41-42
Capsules d'armement	43-44
Véhicules spéciaux	45
Mavericks	46
Options	47
Mots de passe	48
Garanties	49

MESURES DE SECURITE

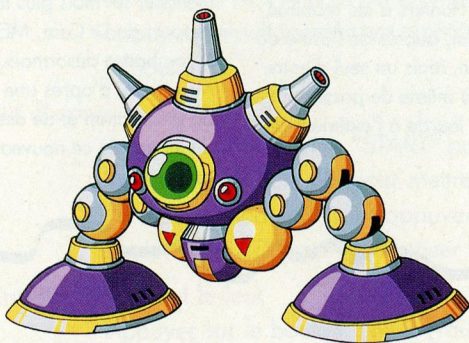
Veillez suivre ces indications, afin de garder votre set de jeux MEGA MAN X2 en parfait état de marche.

1. NE PAS exposer votre set de jeux à des températures extrêmes, qu'elles soient chaudes ou froides. Gardez-le toujours à une température ambiante.
2. NE PAS toucher les "terminal connectors" de votre set de jeux. Gardez-le propre, à l'abri de la poussière, en le rangeant toujours dans sa pochette plastique protectrice.
3. NE PAS essayer de démonter votre set de jeu.
4. NE PAS amener votre set de jeu en contact avec des diluants, solvants, de l'essence, de l'alcool ou quelque autre agent nettoyant très fort qui pourrait l'endommager.



COMMENCEMENT

1. Insérez votre set de jeux MEGA MAN X2 dans votre système de jeu Super Nintendo et allumez-le.
2. Contrôlez si l'introduction est bonne et puis appuyez sur "START" lorsque l'écran introductif apparaît.
3. Activez la manette de contrôle de haut en bas afin de bouger MEGA MAN X vers l'une des trois options proposées sur l'écran introductif. Puis, appuyez sur "START" pour choisir votre option. Référez-vous aux chapitres "options" et "mot de passe" dans ce manuel, pour plus d'information.
4. Sélectionnez "GAME START" pour commencer à jouer avec MEGA MAN X2.
5. Pour terminer le jeu à tout moment, éteignez simplement votre système de jeu SUPER NINTENDO et retirez votre set de jeux.



TEMPS FUTURS

X-TRA ! X-TRA ! LISEZ TOUT À CE SUJET

ELIMINATION NON COMPLETE DES REBELLES

*par Bradbury K. Wells
Rédacteur du personnel
de "Times"*

Un nouveau soulèvement est imminent dans la bataille pour rattraper les rebelles Maverick qui se sont échappés de leur centre de contrôle. Croyant les avoir tout à fait rattrappé, ces Mavericks ont été repérés dans une usine de production abandonnée, selon un rapport des services secrets du célèbre scientifique Dr.Cain.

Un commando spécial de Maverick Hunters à été mobilisé aujourd'hui, auprès de l'usine de production, mais un seul d'entre eux était à même de passer outre l'artillerie lourde à l'extérieur de l'usine.

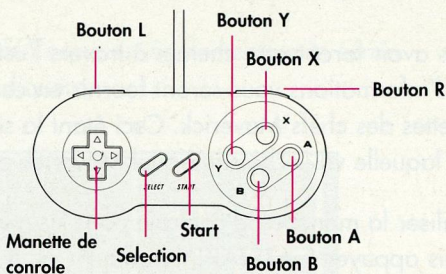


MEGA MAN X s'empresse d'arriver à l'usine abandonnée aujourd'hui .

Connu en tant que MEGA MAN X, ce même rebelle a été responsable, auparavant, de l'apparente élimination de la menace, six mois plus tôt. Selon le rapport du Dr.Cain, MEGA MAN X combattrra désormais les Mavericks, d'après une tactique de localisation et de destruction du leader de ce nouveau soulèvement.



UTILISATION DE MEGA MAN X



Arme à feu:

Appuyer sur le bouton Y

Saut:

Appuyer sur le bouton B

Utilisation du renforcement de X:

Tenir le bouton Y jusqu'au chargement, puis relâcher le bouton Y pour pouvoir tirer.

Poursuite:

Appuyer sur le bouton A ou pousser rapidement la manette de contrôle deux fois vers l'avant.

Saut de poursuite:

Sauter puis appuyer sur le bouton B.

Mur d'escalade:

Sauter jusqu'au mur, puis activer la manette de contrôle vers le haut ou vers le bas tout en appuyant simultanément et répétitivement sur le bouton B.

Changement d'arme ou pause:

Appuyer sur le bouton "START" puis utiliser la manette de contrôle pour mettre en valeur l'arme ou le pouvoir, puis appuyer sur le bouton "START" pour commencer le jeu.

Changement d'arme durant le jeu:

Appuyer sur le bouton L ou R (vous devez tout d'abord gagner l'arme avant de pouvoir l'utiliser).



SELECTION DE LA SCENE

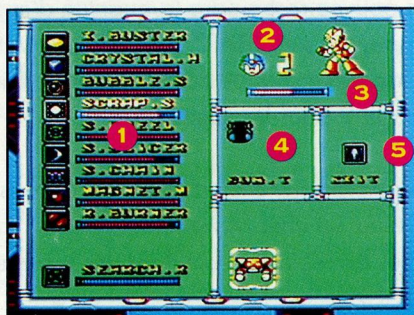
Après avoir forcé votre chemin à travers l'usine abandonnée, plus d'informations vous seront fournis en ce qui concerne les cachettes des chefs Maverick. Ceci étant la sélection de la scène dans laquelle vous choisirez quel Maverick combattre.

- Utiliser la manette de contrôle pour visualiser la scène voulue, puis appuyer sur "START", bouton Y ou B, pour sélectionner la scène.
- Après avoir vaincu les 8 chefs Maverick, MEGA MAN X peut accéder à la prochaine gamme de niveaux. Pour revenir aux 8 niveaux initiaux, activer la manette de contrôle vers le haut ou vers le bas, avant l'apparition de la prochaine scène de sélection.



ECRAN DE SELECTION DE L'ARME

L'écran de sélection de l'arme est également votre écran permanent. Il vous indiquera:



- 1 Armes acquises.
- 2 Vies restantes.
- 3 Santé restante.
- 4 Sous-accumulateurs d'énergie/ énergie actuelle.
- 5 Vitesse de sortie.

ECRAN DE SELECTION DE L'ARME

(SUITE)

Utilisez la manette de contrôle pour visualiser le sujet que vous désirez utiliser, puis appuyez sur le bouton "START" pour débiter le jeu. Lorsque vous utilisez un sous-accumulateur d'énergie, vous pouvez restreindre la quantité d'énergie dépensée en appuyant sur "START", tandis que votre patrimoine santé se régénère. Référez-vous aux indications, concernant l'écran, de la page 9 pour les sujets suivants:

- 1 Les armes apparaîtront à ce moment-là, si vous les avez acquises. Défiez un chef Maverick et gagnez son arme. Rechargez les armes en accumulant des tablettes d'énergie.
- 2 Vous débutez le jeu avec deux vies supplémentaires. Enrichissez vos vies en collectant les îcones MEGA MAN.
- 3 Augmentez votre capital santé en trouvant les sous-accumulateurs principaux, dissimulés dans chaque niveau de jeu. Ressourcez votre santé en collectant les tablettes de santé.
- 4 Utilisez vos armes et armements pour localiser les sous-accumulateurs cachés. Renforcez-les en collectant des tablettes d'énergie, puis quand votre santé s'affaiblit, utilisez-en une pour vous refaire une santé.
- 5 Vous ne pouvez quitter un niveau qu'après avoir vaincu le chef Maverick.



CAPSULES D'ARMEMENT

Le Dr.Light, digne de foi, a dissimulé quelques capsules secrètes qui renforceront les pouvoirs de MEGA MAN X. Lorsque MEGA MAN X trouve l'une de ces capsules, elle devient efficace et change l'apparence de MEGA MAN X.

Voici quelques descriptions de l'effet de ces capsules sur MEGA MAN X:

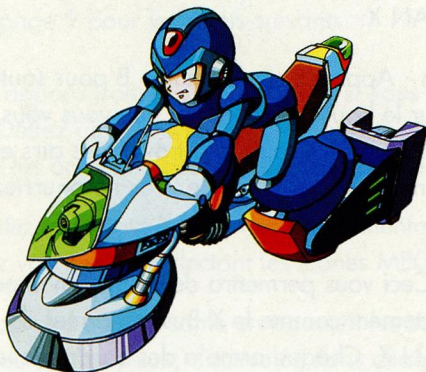
1. Saut aérien - Appuyez sur le bouton B pour sauter, puis appuyez sur le bouton A pendant que vous vous trouvez dans les airs. MEGA MAN sautera à travers les airs et pourra même atteindre des régions que vous ne pourriez atteindre autrement.
2. X-Buster - Ceci vous permettra de charger n'importe quelle arme, exactement comme le X-Buster normal de MEGA MAN X. Chaque arme a des caractéristiques différentes lorsqu'elle est chargée, alors à vous d'essayer et de déterminer de quelle manière elle est la plus efficace.



VEHICULES SPECIAUX

A certains moments du jeu MEGA MAN X2, MEGA MAN trouvera des véhicules spéciaux qu'il pourra utiliser pour l'aider à contourner certains obstacles. Ce qui va suivre est un descriptif de chaque véhicule:

Moto mobile d'attaque

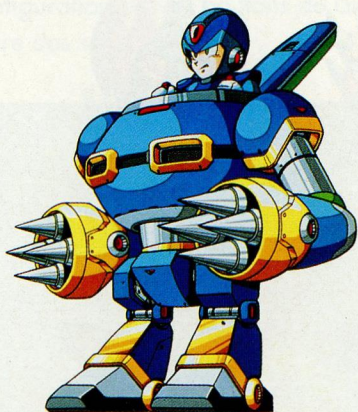


- Enjambez la moto d'attaque et partez! Tirez avec votre arme en appuyant sur le bouton Y et soyez en proie à un souffle d'une extrême intensité en appuyant sur le bouton B juste au moment où vous décollez de la rampe de lancement.
- Appuyez sur la manette de contrôle lorsque vous pressez le bouton B puis, MEGA MAN X décollera de sa moto!
- Changez de direction en appuyant sur la manette de contrôle dans la direction inverse du vol.



VEHICULES SPECIAUX (SUITE)

Armement mobile d'attaque

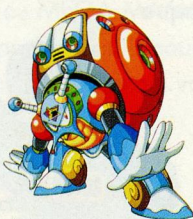


- Il n'y a rien de tel que de prendre un robot comme MEGA MAN X et de le rendre plus fort! Sautez dans l'armement d'attaque et devenez invincible.
- Sautez en appuyant sur le bouton B, et perforez à l'aide du bouton Y. Appuyez répétitivement sur le bouton B et l'armement d'attaque volera dans les airs à une certaine distance.
- Maintenez-vous sur le bouton Y et chargez la lame rotative. Relâchez le bouton Y et l'armement d'attaque effectuera une perforation-poursuite avec la lame rotative.

MAVERICKS



Bubble crab



Crystal snail



Flame Stag



Magna Centipede



Morph Moth



Overdrive Ostrich



Wheel gator



Wire Sponge



OPTIONS

Choisissez le sommaire des options sur l'écran introductif du jeu pour ajuster la configuration de vos boutons de contrôle ou allumez le sommaire des sons.



- Utilisez la manette de contrôle pour sélectionner une fonction que vous désirez modifier, puis appuyez sur le bouton de la manette de contrôle que vous avez choisi pour effectuer cette fonction. SELECT L et SELECT R se réfèrent aux boutons qui contrôlent le changement de votre arme pendant le jeu.
- Pour modifier le son, de la "stéréo" au "mono" ou vice-versa, choisissez "sound mode" et activez la manette de contrôle vers la droite ou vers la gauche.

Pour revenir à l'écran introductif, sélectionnez "exit" et appuyez sur "start".



MOTS DE PASSE

Lorsque vous manquez de vies, un mot de passe vous sera indiqué. Recopiez ce mot de passe pour sauvegarder votre jeu. Si vous voulez commencer votre jeu plus tard, avec les mêmes chefs Maverick anéantis, visualisez votre MOT DE PASSE sur l'écran introductif et appuyez sur "START".

- Utilisez la manette de contrôle pour bouger votre curseur vers l'espace dans lequel vous souhaitez inscrire une lettre. Appuyer sur les boutons Y et B pour modifier une lettre ou un chiffre.
- Lorsque le mot de passe complet a été entré, activez la manette de contrôle vers le bas jusqu'à ce que "start" soit visible.
- Puis appuyez sur le bouton "START" pour entrer votre mot de passe.
- Si votre mot de passe est incorrect, un message vous en rendra compte et vous devrez alors le modifier.



FRANCE SEULEMENT

GARANTIE LIMITEE A 90 JOURS

Super Nintendo Entertainment System GAME PAKS (Cartouches)
LAGUNA garantit cette cartouche (GAME PAK) pour le Super Nintendo Entertainment System contre tout défaut durant une période de 90 jours à compter de la date d'achat. Si un défaut de fabrication apparaît pendant cette période de garantie, LAGUNA remplacera ou réparera gratuitement la cartouche défectueuse.

Pour faire jouer cette garantie, veuillez expédier la cartouche avec un double de votre facture d'achat en recommandé et en port payé à:

LAGUNA Videogames

Am Südpark 12

65451 Kelsterbach

ALLEMAGNE

Vérifiez de bien mentionner vos nom, adress complète et numero de téléphone.
Merci de donner une brève description des défauts constatés.

Les cartouches retournées sans facture ou après expiration de la durée de garantie seront, au choix de LAGUNA, soit réparées soit remplacées à la charge du client après acceptation préalable d'un devis.

Cette garantie ne jouera pas si cette cartouche a été endommagée par négligence, accident, usage abusif, ou si elle a été modifiée après son acquisition.

CLUB LUDI

Si tu veux en savoir plus sur ton jeu ou tous les autres jeux Ludi Games rejoins Ludi et tous les Ludi Players en adhérant au CLUB LUDI GAMES.

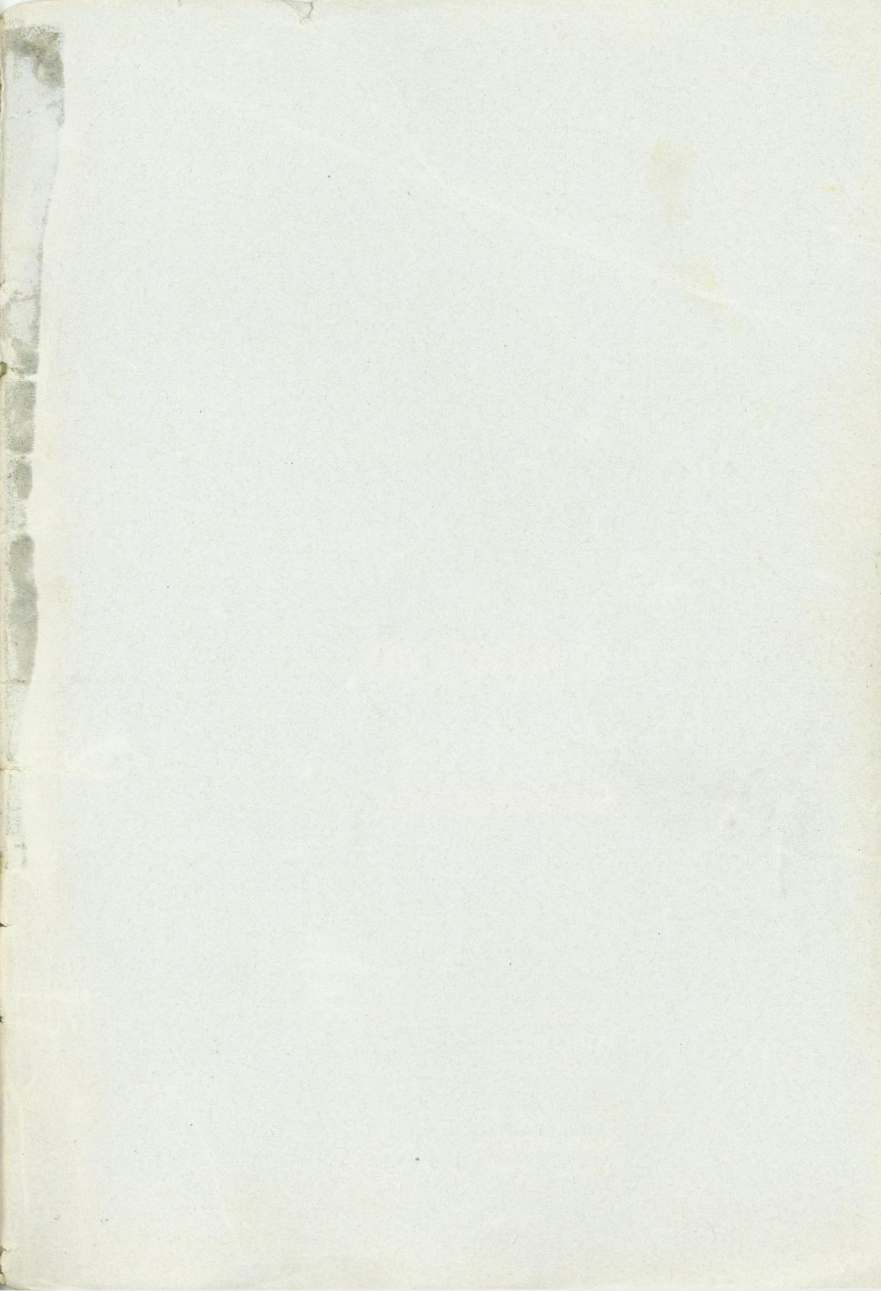
Le S.O.S. Ludi...

Le club met à la disposition de ses membres une ligne téléphonique. En composant le (16) (1) 48 70 29 45 tu auras au bout du fil un LUDI PLAYER spécialement entraîné qui t'aidera à progresser dans les missions les plus difficiles et qui pourra répondre à toutes tes questions sur la sélection LUDI GAMES.
LE 3615 LUDI GAMES pour un maximum d'infos et de cadeaux.

Pour t'inscrire au Club envoie sur papier libre (carte postale) ton nom, prénom, date de naissance et adresse complète à l'adresse suivante accompagnée de ton règlement (50 FFS par chèque ou mandat international à l'ordre de Ludi Media) Ludi Media, Club Ludi Games, 28 rue Armand Carrel, 93556 Montreuil sous Bois.



8363
3123
5188
3681



CAPCOM

LAGUNA
VIDEO GAMES

Distributed in Germany by **LAGUNA** Videospiele
Vertriebs & Marketing GmbH, Am Südpark 12,
65415 Kelsterbach.

Distributed in France by
LUDI MEDIA, 28 rue Armand Carrel,
93556 MONTREUIL Cedex.

Distributed in England by
MARUBENI, Sanki Corporation,
120 Moorgate, London EC2M 6SS.

PRINTED IN JAPAN
IMPRIME AU JAPON